



■ 特性:

- 国际通用交流输入
- 保护种类: 短路/过负载/过电压
- 自然风冷
- 100%满载老化测试
- 开关切换频率: 75KHZ
- 2年保固

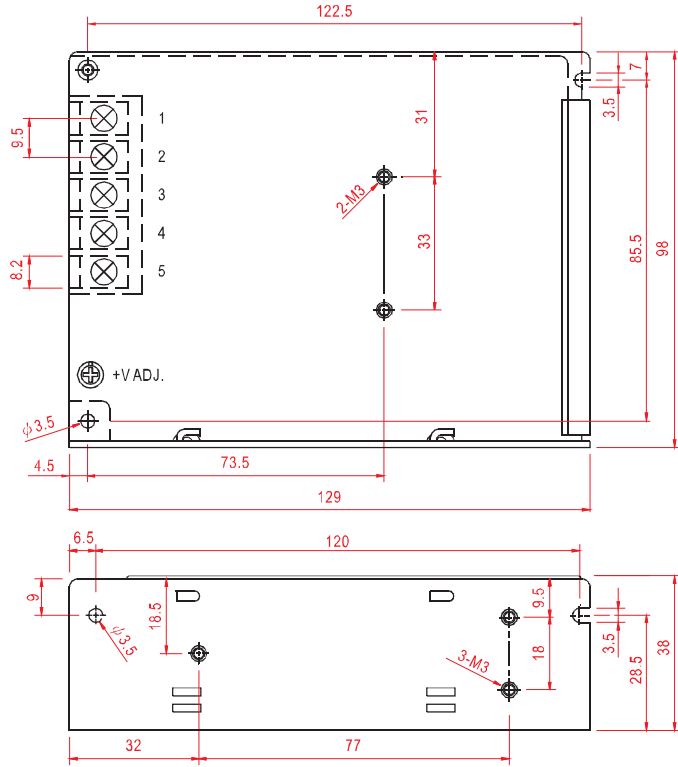
电气规格



型号	S-40-5	S-40-12	S-40-15	S-40-24	
输出	直流电压	5V	12V	15V	24V
	额定电流	8A	3.5A	2.8A	1.8A
	电流范围	0 ~ 8A	0 ~ 3.5A	0 ~ 2.8A	0 ~ 1.8A
	额定功率	40W	42W	42W	43W
	纹波与噪声 <small>(最大)备注2</small>	75mVp-p	100mVp-p	100mVp-p	100mVp-p
	电压调整范围	4.75 ~ 5.5V	10.8 ~ 13.2V	13.5 ~ 16.5V	21.6 ~ 26.4V
	电压精度 <small>备注3</small>	±2.0%	±1.0%	±1.0%	±1.0%
	线性调整率	±0.5%	±0.5%	±0.5%	±0.5%
	负载调整率	±1.0%	±0.5%	±0.5%	±0.5%
	启动、上升时间	300ms, 50ms/230VAC 800ms, 50ms/115VAC			
保持时间(Typ.)	70ms/230VAC 15ms/115VAC				
输入	电压范围	85 ~ 264VAC或120 ~ 370VDC			
	频率范围	47 ~ 63Hz			
	效率(Typ.)	72%/115VAC	76%/115VAC	76%/115VAC	78%/115VAC
	交流电流(Typ.)	1.2A/115VAC	0.6A/230VAC		
	浪涌电流(Typ.)	25A/115V, 50A/230VAC冷启动			
	漏电流	<1mA/ 240VAC			
保护	过负载	额定输出功率的105%~150%启动过负载保护 保护模式:打嗝模式, 负载异常条件移除后可自动恢复			
	过电压	5.75 ~ 6.75V	13.8 ~ 16.2V	17.25 ~ 20.25	27.6 ~ 32.4V
环境	工作温度	-10~+60℃ (请参考负载减额曲线)			
	工作湿度	20 ~ 90% RH, 无冷凝			
	储存温度、湿度	-20 ~ +85℃, 10 ~ 95% RH			
	温度系数	±0.03%/℃ (0~50℃)			
	耐振动	按X、Y、Z轴进行, 10 ~ 500Hz, 2G 10分钟/周期, 共60分钟			
安规和电磁兼容 <small>(备注4)</small>	安全规范	UL1012, UL60950-1, TUV EN60950-1 认证通过			
	耐压	I/P-O/P: 3KVAC I/P-FG: 1.5KVAC O/P-FG: 0.5KVAC			
	绝缘阻抗	I/P-O/P, I/P-FG, O/P-FG: 100M Ohms/500VDC 70%RH			
	电磁干扰	符合EN55022 (CISPR22) Class B			
	谐波电流	符合EN61000-3-2, -3			
其它	电磁耐受	符合EN61000-4-2, 3, 4, 5; ENV50204, EN55024, 轻工业等级 A级标准			
	MTBF	314.1K hrs min. MIL-HDBK-217F (25℃)			
	尺寸	129*98*38mm (L*W*H)			
备注	包装	0.44Kg; 30pcs/14.2Kg/0.84CUFT			
	备注	1. 如未特别说明, 所有规格参数均在输入为230VAC、额定负载、25℃环境湿度下进行测量。 2. 纹波和噪声测量方法: 使用一条12"双绞线, 同时终端要并联0.1uF和47uF的电容, 在20MHz带宽下进行测量。 3. 精度: 包含设定误差、线性调整率和负载调整率。 4. 电源被视为系统内元件的一部分, 需结合终端设备进行电磁兼容相关确认。			

■ 机构尺寸

机壳型号:903 单位:mm

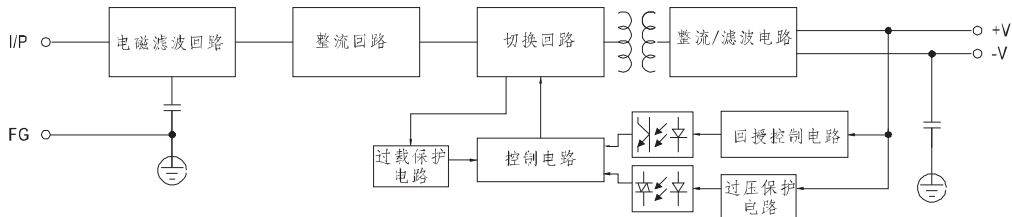


端子Pin脚分配

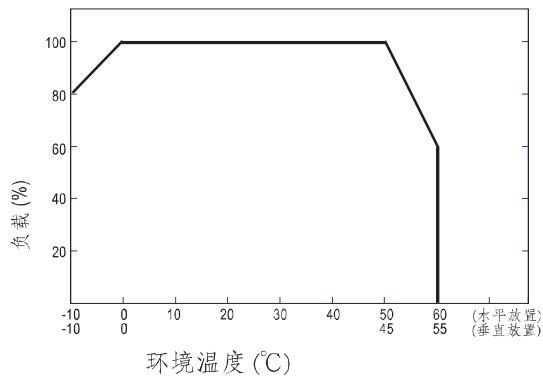
Pin脚编号	分配	Pin脚编号	分配
1	AC/L	4	DC OUTPUT -V
2	AC/N	5	DC OUTPUT +V
3	FG \perp		

■ 原理图

频率: 75KHz



■ 负载减额曲线



■ 静态特性曲线(24V)

